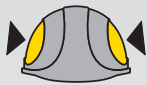


ATRA 20

Przemysłowy hełm ochronny z wizjerem wewnętrznym



EN 166 / EN 397:2012+A1:2012



✓ LD - Odporność na zgniatanie boczne



✓ Odporność na uderzenie



✓ MM - Odporność na odpryski stopionego metalu



✓ Testowany w bardzo niskiej temperaturze (-30°C)



✓ Lekka i wytrzymała konstrukcja z tworzywa ABS; waga **550 g**



EN 50365: 2002

✓ Przeznaczone do prac przy instalacjach niskiego napięcia do **1000V AC** lub **1500V DC**



Dostępne kolory:

biały

żółty

pomarańczowy

żółty HV

granatowy

czarny

czerwony



uchylny wizjer



zakres regulacji obwodu więzby 51-63 cm



regulowany, 4-punktowy pasek podbródkowy

WWW.PROTEKT.PL



ATRA 20

Przemysłowy hełm ochronny
z wizjerem wewnętrznym

Wewnętrzny wysuwany wizjer, zapewnia dobrą podstawową ochronę wzroku, podczas codziennej pracy.

EN 397:2012+A1:2012

EN 166

- ✓ 1 klasa optyczna wizjera,
- ✓ odporność na uderzenia średniej energii B

UCHYLNÝ WIZJER



PROTEKT[®]

ADRES REJESTROWY - PROTEKT Grzegorz Łaskiewicz Spółka z o.o. ul. Starorudzka 9, 93-403 Łódź

BIURO / DZIAŁ HANDLOWY - ul. Skromna 6, 93-405 Łódź, tel.+48 42 29-29-500, handlowy@protekt.com.pl, Fax:+48 42 680-20-93

MAGAZYN - ul. Gombrowicza 6, 93-405 Łódź



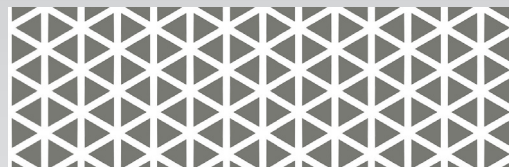
ATRA 20 / ATRA 20S

Naklejki odblaskowe do hełmów Atra 20 / Atra 20S.

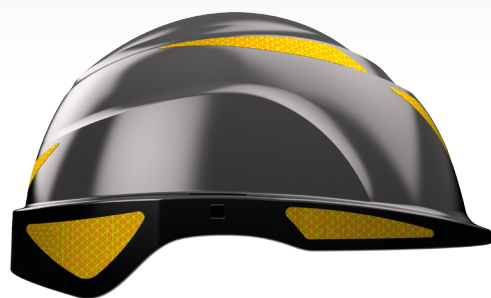
Wzór pryzmacyjny (trójkatny).



Kolor złoty



Kolor srebrny








WWW.PROTEKT.PL



ATRA 20 / ATRA 20S

Porównanie najważniejszych parametrów

		ATRA 10	ATRA 10V	ATRA 10 + ATRA S10	ATRA 20	ATRA 20S
	NORMY / wymagania					
	EN 397					
	Pasek podbródkowy w zestawie	✓	✓	✓	✓	✓
	Otwory wentylacyjne		✓			
Wymagania dodatkowe	Bardzo niska temperatura (-20/-30°C)	-30°C	-30°C	-30°C	-30°C	-30°C
	Elektroizolacyjność (440V)	✓		✓	✓	✓
	Odkształcenia boczne (LD)	✓	✓	✓	✓	✓
	Odpryski stopionego metalu (MM)				✓	✓
	EN 50365					
	Elektroizolacyjność do 1000V AC/1500 DC	✓		✓	✓	✓
	EN 166					
Wymagania obowiązkowe	Wizjer wewnątrz, chowany pod skorupą				✓	✓
	Klasa optyczna (I, II lub III)			I	I	I
	Wizjer produkowany metodą wtrysku				✓	✓
	Filtry chroniące przed nadfioletem					✓
	Uderzenie o niskiej energii F (45 m/s)			✓	✓	✓
	Uderzenie o średniej energii B (120 m/s)			✓	✓	✓
	Uderzenie o wysokiej energii A (190 m/s)					✓
	Ochrona przed stopionymi metalami i gorącymi ciałami stałymi			✓		✓
	Ochrona przed kroplami i rozbryzgami cieczy			✓		✓
	Ochrona przed łukiem powstającym przy zwarciu elektrycznym					✓
	Ochrona boczna			✓	✓	✓
	GS-ET-29:2019/06					
	Ochrona przed łukiem elektrycznym					klasa 1

WWW.PROTEKT.PL

PROTEKT[®]

ADRES REJESTROWY - PROTEKT Grzegorz Łaskiewicz Spółka z o.o. ul. Starorudzka 9, 93-403 Łódź

BIURO / DZIAŁ HANDLOWY - ul. Skromna 6, 93-405 Łódź, tel.+48 42 29-29-500, handlowy@protekt.com.pl, Fax:+48 42 680-20-93

MAGAZYN - ul. Gombrowicza 6, 93-405 Łódź